

Клапан пережимний Серія VT

Алюмінієве виконання з фланцевим приєднанням для автомобілів-цистерн, DIN28459

КЛАПАНИ ПЕРЕЖИМНІ



- » Вільний потік матеріалу
- » Оптимальне ущільнення
- » Мінімальний опір тертя
- » Відсутність засмічення
- » Мала вага
- » Не потребує технічного обслуговування

Оптимальне рішення арматури для абразивних, корозійних і грубоволокнистих середовищ, наприклад, гранулятів, порошків тощо.

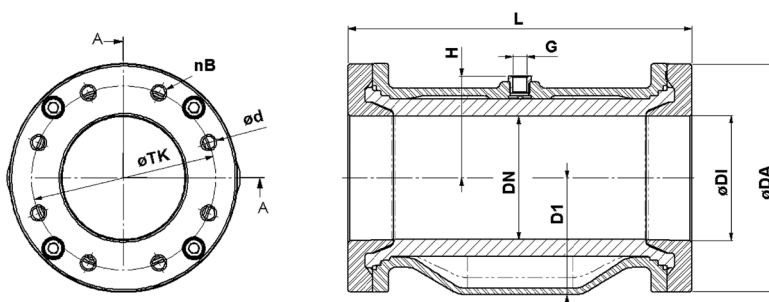
Застосовуються:

- » Автомобілі-цистерни для сипучих вантажів
- » Напівпричепи-цистерни для сипучих вантажів
- » Вантажні автомобілі

ОСНОВНІ ХАРАКТЕРИСТИКИ

Матеріали	корпус: незабарвлений алюмінієвий, (DN80 пофарбований) фланець: незабарвлений алюмінієвий
Манжети	NR стійкий до зносу, NR харчовий, NR висока температура, NBR, NBR харчовий, EPDM, EPDM харчовий, вітон, силікон, CR, IIR, CSM

РОЗМІРИ



DN100

DN / DI (мм)	DA (мм)	D1 (мм)	d (мм)	nB	Гвинти	TK (мм)	L (мм)	H (мм)	PS макс. бар	Вага (кг)	¹ Об'єм (л) прибл
80	154,5	86	M10x1,5	8	4	130	227	95	6	4,1	0,88
100	185	95	M12x1,75	8	4	150	280	83	6	6,1	1,5

¹ об'єм = об'єм керуючого повітря при закритому клапані

КОДУВАННЯ

VF	100	.	03X	.	33	2	.	30	G	LA	D
-----------	------------	----------	------------	----------	-----------	----------	----------	-----------	----------	-----------	----------

VF	<p>СЕРІЯ: V = фланцеве виконання (фланці 10,20,30,3050,30xxFLM) VF = фланцеве виконання (корпус овальної форми, фланці 31,33,35,33xFLM) VA = фланцеве виконання (виконання з неіржавної сталі) VT = фланцеве виконання для паливозаправника VM = муфтове виконання VMF = муфтове виконання (корпус овальної форми) Виконання з доповненням X (наприклад, VX) позначають виконання для вибухонебезпечних середовищ (EX)</p>
100	НОМІНАЛЬНИЙ ДІАМЕТР: в міліметрах (мм)
03X	<p>ЯКІСТЬ: 01X = CR (неопрен) 02X = NR (натуральний каучук) харчовий світлий 03X = NR стійкий до стирання 03LF = NR електропровідний 03H = натуральний каучук стійкий до впливу 04NTEC = EPDM харчовий чорний 04NTECLF = EPDM електропровідний / EPDM харчовий чорний електропровідний 04LW = EPDM харчовий світлий 05 = FPM / FKM (вітон) 06 = силікон 07X = NBR (нітрил) 07LS = NBR харчовий чорний 07LW = NBR харчовий світлий 07LF = NBR електропровідний 08X = CSM (гіпалон) 09X = IIR (бутил) Виконання з додатком: SF = еластичні патрубкі без силікону</p>
33	З'ЄДНУВАЛЬНІ МАТЕРІАЛИ (фланці або муфти): 10 = сталь 20 = чавун 30 = алюміній 30xx* = алюміній з фланцевим еластичним патрубком (V) 3050 = алюміній з втулкою з неіржавної сталі (V) 3070 = алюміній з втулкою POM (V) 31 = алюміній зі сталевую втулкою (VF/VT) 33 = алюміній (VF/VT) 33x* = алюміній з фланцевим еластичним патрубком (VF) 35 = алюміній з втулкою з неіржавної сталі (VF) 50 = неіржавна сталь (AISI 316) 70 = POM (полівінілхлорид) 75 = PVDF (полівініліденфторид) 80 = PVC (полівінілхлорид) 85 = PP (поліпропілен) 90 = латунь
2	МАТЕРІАЛ ФЛАНЦІВ / ЕЛАСТИЧНИХ ПАТРУБКІВ: 1 = CR (неопрен) 2 = NR харчовий світлий 2LS = NR харчовий чорний 3 = NR стійкий до стирання 3H = NR стійкий до впливу високих температур 4 = EPDM (етилен-пропілен-діен-метилен) 4LW = EPDM харчовий світлий 5 = FPM / FKM 7 = NBR 7LS = NBR харчовий чорний 7LW = NBR харчовий світлий 8 = CSM (гіпалон) 9 = IIR
30	МАТЕРІАЛИ КОРПУСІВ: 10 = сталь 30 = алюміній 50 = неіржавна сталь (AISI 316) 70 = POM (полівінілхлорид) 80 = PVC (полівінілхлорид) 90 = латунь
G	СПЕЦІАЛЬНІ ВИКОНАННЯ: A = отвір фланця відповідно до ANSI G = фланець з внутрішньою різьбою
LA	КОЛЬОРИ (АНАЛОГІЧНО): LA = білий RAL9010 LB = червоний RAL3020 LC = синій RAL5005 LX = білий алюміній RAL9006 L+RAL = спеціальні кольори (наприклад, L7031 сірувато-блакитний)
D	СПЕЦІАЛЬНІ ВИКОНАННЯ: D = другий патрубок для підведення повітря A2 = болти клапана з неіржавної сталі ON = без патрубка для редуційного ніпеля